

Milano: inaugurato il Centro Direzionale Garibaldi

Progetto CMR trasforma le ex torri FS in una coppia di edifici green

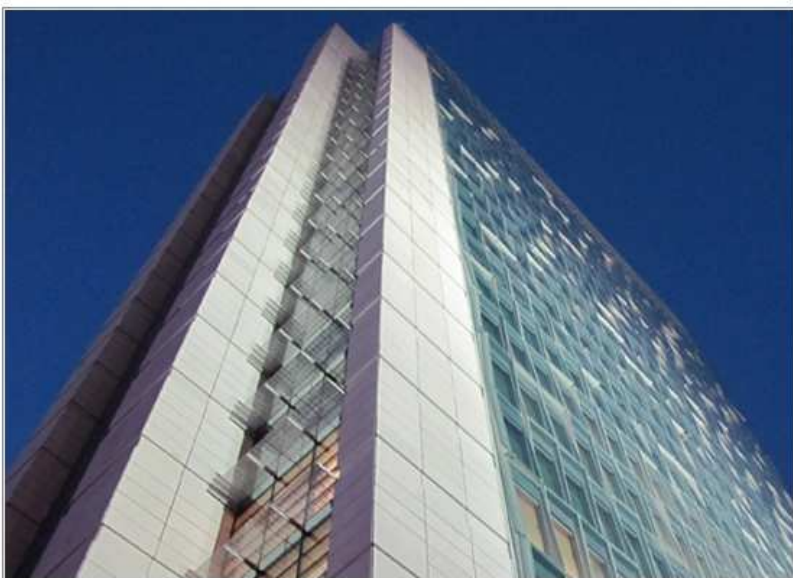
Autore: [miriam de candia](#)

Tweet 2

Condividi 17

segnala ad un amico | versione stampabile

Dimensione testo + -



link correlati

Scheda progetto:



Progetto CMR
Centro Direzionale
Garibaldi



28/04/2011 – Milano: una sagoma dalla pelle in vetro serigrafato che pare smaterializzarsi verso l'alto per poi incontrare una copertura aggettante, è così che appare il neo inaugurato [Centro Direzionale Garibaldi](#).

La struttura è frutto di un intervento di risanamento conservativo per la rifunionalizzazione della coppia di torri per uffici costruite dalle Ferrovie dello Stato in prossimità della stazione di Porta Garibaldi. La prima torre è sorta nel 1985 la seconda nel 1994, su progetto degli architetti Laura Lazzari e Giancarlo Perrotta. Entrambi gli edifici si sviluppano su 23 piani.

A firmare il progetto, che ha incluso anche la realizzazione di un terzo, nuovo edificio, è lo studio [Progetto CMR di Massimo Roj](#) su commissione della società immobiliare Beni Stabili. A "popolare" le torri sono gli uffici del Gruppo Maire Tecnimont. La consegna definitiva della cosiddetta Torre B è fissata al gennaio 2013, per allora è altresì prevista la conclusione dei lavori per un nuovo eliporto, destinato ad affiancare due linee di metropolitana, un passante e l'alta velocità ferroviaria.

"Il motivo conduttore dell'intervento è stato quello di dare una concreta risposta bioclimatica al modo di fare architettura, evitando l'impiego di combustibile fossile per l'impianto di climatizzazione in modo da annullare l'emissione di anidride carbonica e polveri sottili, e scegliendo soluzioni tecniche capaci di garantire alte prestazioni dal punto di vista tecnologico, riducendo il carico termico per gli impianti.

Un impianto geotermico disposto per la climatizzazione, capace di utilizzare l'acqua di falda con un sistema naturale, è stato progettato ad hoc per le due torri; inoltre la predisposizione di un campo fotovoltaico consente la produzione di energia elettrica in modo naturale, mentre serre bioclimatiche e camini a ventilazione naturale sono stati allestiti per regolare lo scambio d'aria", spiegano da CMR Studio.

"Gli spazi interni, predisposti per ospitare i prestigiosi uffici di Maire Tecnimont, vibrano attraverso linee pulite, pareti mobili vetrate, arredi e corpi illuminanti efficienti e funzionali che caratterizzano con forza l'ambiente di lavoro. Tutti i dettagli della progettazione interna sono creati a misura d'uomo e pensati in funzione del benessere delle persone che quotidianamente li animano. Il risultato sono spazi dedicati al lavoro, di alta qualità e disegnati con sobria eleganza".

Scheda progetto: [Centro Direzionale Garibaldi](#) - (Progetto CMR)

