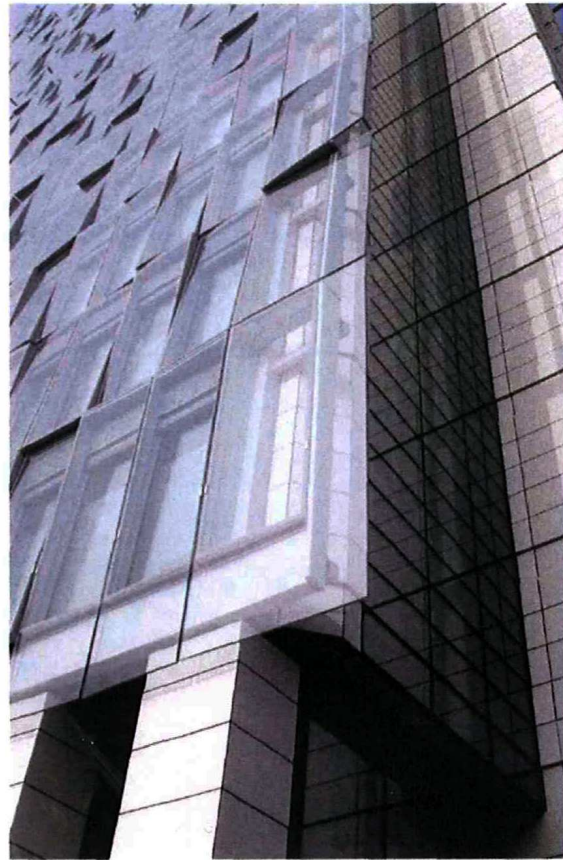


Le due Torri Garibaldi, di 23 piani ciascuna, saranno un modello di architettura ecosostenibile.

L'obiettivo, che **Progetto CMR** si è prefissato, è volto principalmente alla realizzazione delle prime Green Tower in Italia attraverso una serie di interventi tecno-ecologici:

- **Climatizzazione** - Utilizzo di una fonte rinnovabile geotermica come l'acqua di falda per raffreddare e riscaldare gli ambienti, evitando così emissioni di CO<sub>2</sub> e sostanze inquinanti sul sito;
- **Pannelli fotovoltaici** - Sul prospetto Sud-Ovest per la produzione di energia elettrica (potenza installata 50 kW), al fine di un uso razionale dell'energia da fonte solare
- **Turbine Eoliche** - in copertura per produzione energia elettrica integrativa
- **Cellule Interattive** - Nuova soluzione tecnica ed architettonica per la facciata con cellule a "ventilazione interattiva", in grado di utilizzare gli apporti gratuiti solari per riscaldare gli ambienti quando necessario ed evitare invece i surriscaldamenti attraverso la ventilazione. 4 tipologie di cellule, simmetriche, inclinate su 2 assi diversi.
- **Serre bioclimatiche** - Volumi a doppia altezza sul prospetto sud-ovest che, mediante un sistema di ventilazione naturale consentono il raffreddamento estivo e l'accumulo di calore in inverno.
- **Manutenzione facciate** - Tramite gru su binari, con elementi a scomparsa per un basso impatto visivo.
- **Vasca di raccolta acqua piovana** - Posizionata in copertura, alimenta le cassette dei servizi igienici e consente così un risparmio della risorsa idrica potabile.
- **Collettori solari** - Utilizzando l'energia termica del sole, producono più del 50% di fabbisogno d'acqua calda sanitaria.
- **Camino solare** - Per aiutare con un effetto di tiraggio naturale l'estrazione dell'aria dai servizi igienici.

### TORRI GARIBALDI MILANO



### Porta Nuova - Garibaldi Torre Cesar Pelli

Il progetto si colloca nell'ambito della riqualificazione dell'area Garibaldi-Repubblica e sorgerà su più livelli, per una superficie complessiva di 110.000 metri quadrati. La futura cittadella del capoluogo lombardo vanterà architetture dalle maestose dimensioni per le quali la scelta di forme e materiali all'avanguardia diviene testimonianza di fedeltà alla sostenibilità ambientale quale fondamentale principio ispiratore.

Concepito da Pelli come quartiere interamente pedonale, il progetto nasce attorno ad un "podio", una piazza di 100 metri di diametro rialzata di sei metri rispetto al livello della strada.

L'idea di un'isola pedonale dalle straordinarie dimensioni è nata dall'esigenza di creare un piano di continuità tra il parco e la cittadella della moda: un'area pedonale circondata da negozi ed uffici, ed una strada che passa sotto la piattaforma.

Sotto il podio saranno realizzati in project financing anche dei parcheggi per una superficie di oltre 40mila metri quadrati.

Attorno al "Podio" sorgeranno palazzi ecosostenibili in vetro e ferro tra i quali il più alto raggiungerà i 145 metri (oltre 200 metri l'altezza considerando anche l'antenna), con residenze e uffici, nonché spazi dedicati alla moda, alla creatività, alla comunicazione e alla produzione. Un grande albergo con 300 camere chiuderà la piazza sulla quale si affacceranno ristoranti, caffetterie, negozi, luoghi per la cultura e la musica. Anche per la realizzazione della struttura alberghiera la bioarchitettura sarà il principio ispiratore: saranno applicati gli studi più recenti nel campo del risparmio energetico, dell'innovazione dei materiali e della sostenibilità ambientale. Le energie naturali saranno sfruttate al massimo sia per il riscaldamento e il raffreddamento degli ambienti sia per la loro illuminazione.

Solaria numeroquindici47

