

Spazi prestigiosi atmosfere soft e tanti rituali nel B-One di Milano

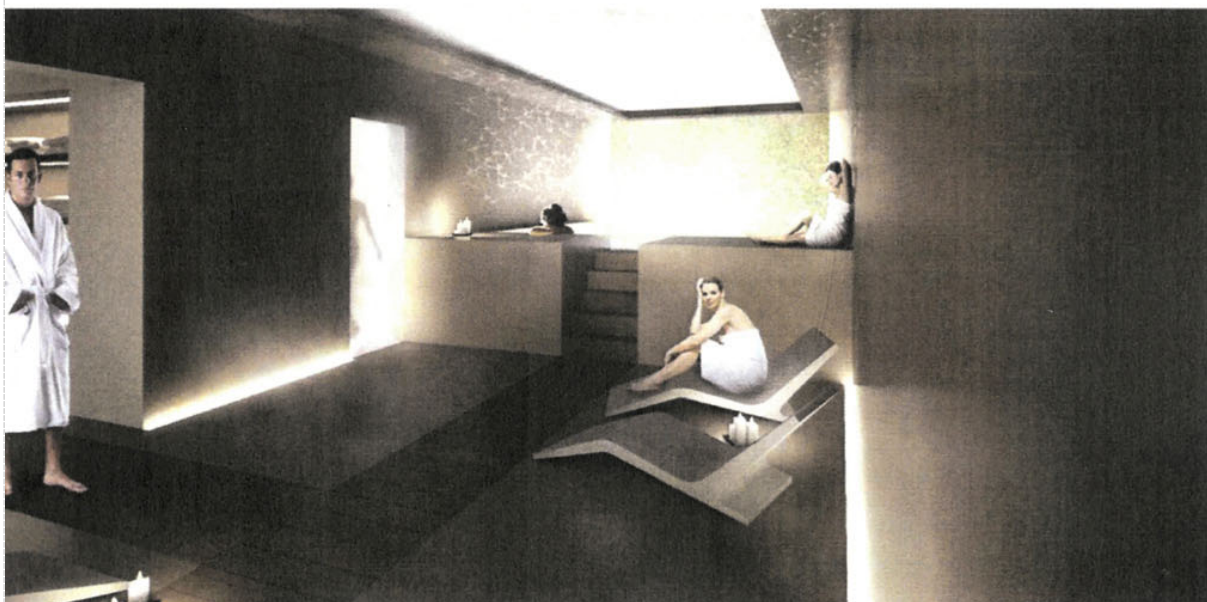
di Danilo Panicali

Lo successo di una SPA è il risultato di un insieme di elementi, di cui la location è certamente uno dei principali. Una regola che vale ancora di più quando si tratta di una metropoli come Milano, anticipatrice dei trends italiani. Scegliere la zona più "cool" significa intercettare la clientela più giusta, quella che conta e di cui non si può fare a meno. In corso Sempione, affacciata sull'Arco della Pace, fra lounge bar di tendenza e ristoranti etno-chic, è stata da poco inaugurata "B-One", una

**...in corso Sempione
affacciata sull'arco della Pace
si trova la Fitness&Urban SPA...**

Fitness & Urban SPA che già nel nome comunica la filosofia del progetto: essere unici. Per Patrizio Negri, Amministratore Delegato della nuova struttura "l'obiettivo è comunicare un senso di esclusività in termini qualitativi, anche nei minimi dettagli. B-One è il nostro flagship club, in grado di rappresentare ed esprimere il nostro

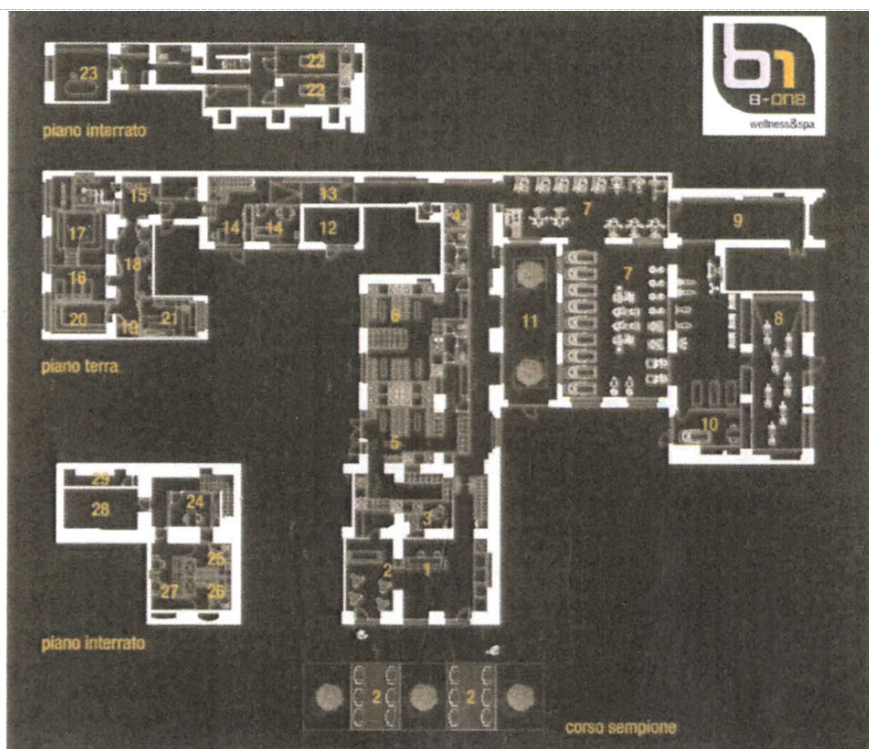
concept, la nostra immagine e la nostra proposta". Gli ambienti, frutto della collaborazione con lo studio Progetto CMR, sono essenziali e minimalisti e si declinano in un décor raffinato di legno chiaro con nuance di beige e grigio alle pareti, pavimenti in grés porcellanato, ampie vetrate e un grande lucernario che lascia che la luce naturale filtri negli interni, a rendere l'atmosfera più soft, rilassante e luminosa. In nome dell'esclusività anche tutti gli altri servizi sono estremamente accurati e gestiti da uno staff altamente qualificato: dal fitness all'area umida, dal beauty ai massaggi, agli ospiti viene offerta la possibilità di regalarsi una "remise en forme" globale, all'insegna di un approccio olistico al benessere. In una superficie totale di oltre 1000 mq, B-One presenta a livello terra la zona fitness dotata delle attrezzature più all'avanguardia, in cui allenarsi con l'assistenza costante di trainers specializzati. Tra l'area isotonica e cardio, troviamo una sala corsi dove la proposta spazia dai "classici" workout, come Pilates, total body, step, virtual



C A S E H I S T O R Y

48 **wellness**

1. Reception
2. Bar
3. Ufficio
4. Wc
5. Spogliatoi donna
6. Spogliatoi uomo
7. Fitness
8. Cycle emotional indoor
9. Sala corsi
10. Valutazione funzionale
11. Patio esterno
12. Locale tecnico
13. Esposizione
14. Sala trattamenti e sala medico
15. Tisaneria
16. Area relax
17. Vasca idromassaggio
18. Docce emozionali
19. Locale tecnico
20. Bagno turco
21. Sauna
22. Sala trattamenti
23. Sala nausicaa
24. Office manager
25. Spogliatoi personale donne
26. Spogliatoi personale uomini
27. Area ristoro personale
28. Deposito
29. Locale tecnico impianti



walking e tone stability. Al primo piano, l'area umida con sauna, hammam, idromassaggio, docce emozionali, vasca di reazione, più un angolo relax, mentre, scendendo le scale, si arriva nella zona Beauty & Wellness che ospita quattro cabine per trattamenti dedicati alle coccole e alla cura del sé. "Per gestire questo spazio - continua Negri - avevamo bisogno dell'esperienza di un'azienda leader del settore capace di garantirci un'offerta completa e articolata, essenziale per l'attività e il successo della SPA. Abbiamo scelto FisioSphere, il marchio di GTS Group dedicato alle SPA, che ci ha fornito, come valore aggiunto, una serie di servizi: dalla selezione della SPA Manager e del team di operatori, alla formazione tecnica, gestionale e operativa di tutto lo staff, la consulenza per l'allestimento delle cabine, la messa a punto del menù di trattamenti fino all'assistenza per tutta la fase di comunicazione e start-up". Per porre al centro l'individuo e i suoi desideri FisioSphere ha sviluppato percorsi che hanno come filo conduttore la stimolazione dei sensi, l'esperienza corporea e la ricerca del piacere estetico. Veri rituali, tecniche di massaggio esclusive, soluzioni all'insegna della tecnologia o della naturalità, specialità cosmetiche preziose,

fragranze raffinate, oli ed essenze pregiate. Per il corpo, principi attivi selezionati e manualità specifiche intervengono in modo mirato sugli inestetismi causati da cellulite, adipe e atonia. Per il viso, trattamenti antiage, idratanti, purificanti, lenitivi, calibrati su ogni esigenza della clientela. Fra le proposte FisioSphere scelte da B-one, c'è anche Nausicaa. "Con questa apparecchiatura è stato amore a prima vista - racconta Patrizio Negri - perché utilizza l'acqua in tutte le sue forme, in vapore, liquida, in microgocce nebulizzate, insieme cromoterapia e aromaterapia. Fra profumi e colori, effettuano i trattamenti SPA di ispirazione talassoterapica e termale, rituali d'acqua e di armonia, per vivere esperienze emozionali esclusive di energia, rinascita e benessere profondo".



B-One
 Corso Sempione, 10
 20154 Milano
 tel. +39 02 33605294
 fax +39 02 31809754
 info@b-oneclub.it
 www.b-oneclub.it